

Podjetje obrnjeno v prihodnost. Med jesenjo 1992 pa do konca 1994 bo zrasla na regionalnem letališču najmodernejša zgradba za letalske potnike, ki bo izpolnila vsako željo glede servisa naših letalskih gostov. Pa tudi vsem letalskim družbam bo na voljo največje udobje.

LETALSKE POTNIKE!

Letališče s težiščem v servisu. Check in pod 30 minut, točni štarti in pristanki, kratke poti. Osebna oskrba namesto anonimne odprave. Velika prednost za letalske družbe, letalske potnike, spremljevalce in najemnike.

Varno mednarodno prometno letališče.
Vzletno-pristajalne steze: 1 betoski Runway, 2.760 m, usmeritev 17/35
2 travnati vzletno-pristajalni stezi
Precizni instrumenti - pristajalni sistem kategorije III/a/b

V celotnem času rekonstrukcije ne bo nobenih omejitev v letalskem prometu!

Zaradi gradbenih del no bo zakasnitev! Čas za Check in: kot doslej približno 30 minut.

V času celotne rekonstrukcije ne bo prišlo do kakršnihkoli omejitev prostora in infrastrukture.

Ne bojte se umazanije in prahu: celotno gradbišče je ograjeno nepropustno za prah.

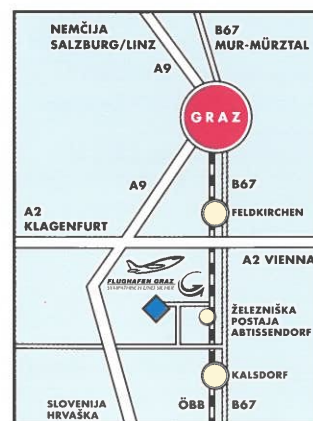
VAŽNI NAPOTKI

Intenzivno se bomo potrudili, da bosta kaljenje miru in nadlegovanje zaradi gradbenih del kolikor mogoče majhna.

Kljub temu pa lahko pride do nadlegovanj, če morate n.pr. vzeti nase daljšo pot; za kar Vas vljudno prosimo za razumevanje.

Naši sodelavci so Vam v zvezi z vprašanji, spodbudami in pritožbami radi na voljo.

Za podrobnejše informacije se obrnite na telefon (0316) 29 15 41 direktna številka 119 in 120



Lastnik medijev: Flughafen Graz Betriebsges.m.b.H., A-8073 Feldkirchen
Za vsebino odgovorna: Mag. Doris Schrücker, Flughafen Graz Betriebsges.m.b.H.
Koncept in oprema: Reklamna agencija Spreitzer & Spreitzer, Graz-Wien
Fotografije: Letališče Graz, Prostrudnik, Schweingenschögl Tisk: DAUGratkorn

REKONSTRUKCIJA ZGRADBE ZA LETALSKE POTNIKE



FLUGHAFEN GRAZ
SYMPATHISCH UND SICHER



LETALIŠČE GRAZU - SIMPATIČNO IN VARNO



Letališče v Grazu je pristno regionalno letališče z atraktivno mrežo z več kot 100 linijskimi in čarterskimi zvezami v tednu, ki privlačujejo vedno več potnikov. Letimo z najmodernejšimi, tihimi in okolju prijaznimi letali.



BOLJŠI SERVIS ZA NAŠE

Zmogljivo prometno središče na Štajerskem z okrog 50 stalno nastanjenimi podjetji in z okoli 250 uslužbenci.

Trenutno s 5 letalskimi družbami v linijskem in z okoli 60 v čarterskem prometu. S približno 10 letalskimi družbami po potrebi in z letalskimi društvi za šolanje pilotov. Z 10 špedicijami in 4 letalskimi družbami na področju zračnega tovornega prometa.





POTREBA

Letališče Graz je bilo ustanovljeno leta 1914 in je najstarejše letališče v Avstriji, ki je še vedno v prometu na istem mestu.

Prva zgradba za odpravo letalskih potnikov je bila zgrajena v letu 1938 in je 30 let služila v ta namen.

V letih 1966/68 je bila obstoječa zgradba za letalske goste zgrajena po načrtih iz 60-tih let. Takrat je bilo med 30.000 in 40.000 potnikov na leto.

Letno število letalskih gostov se je medtem že skoraj desetkratno povečalo. Tukaj pač ne pomagata več niti najboljša tehnika niti najboljša organizacija prometnega toka.

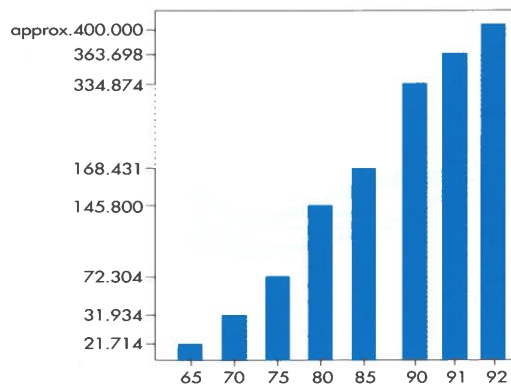
Prostor je postal pretesen, v konicah so kapacitete preobremenjene.

CILJ

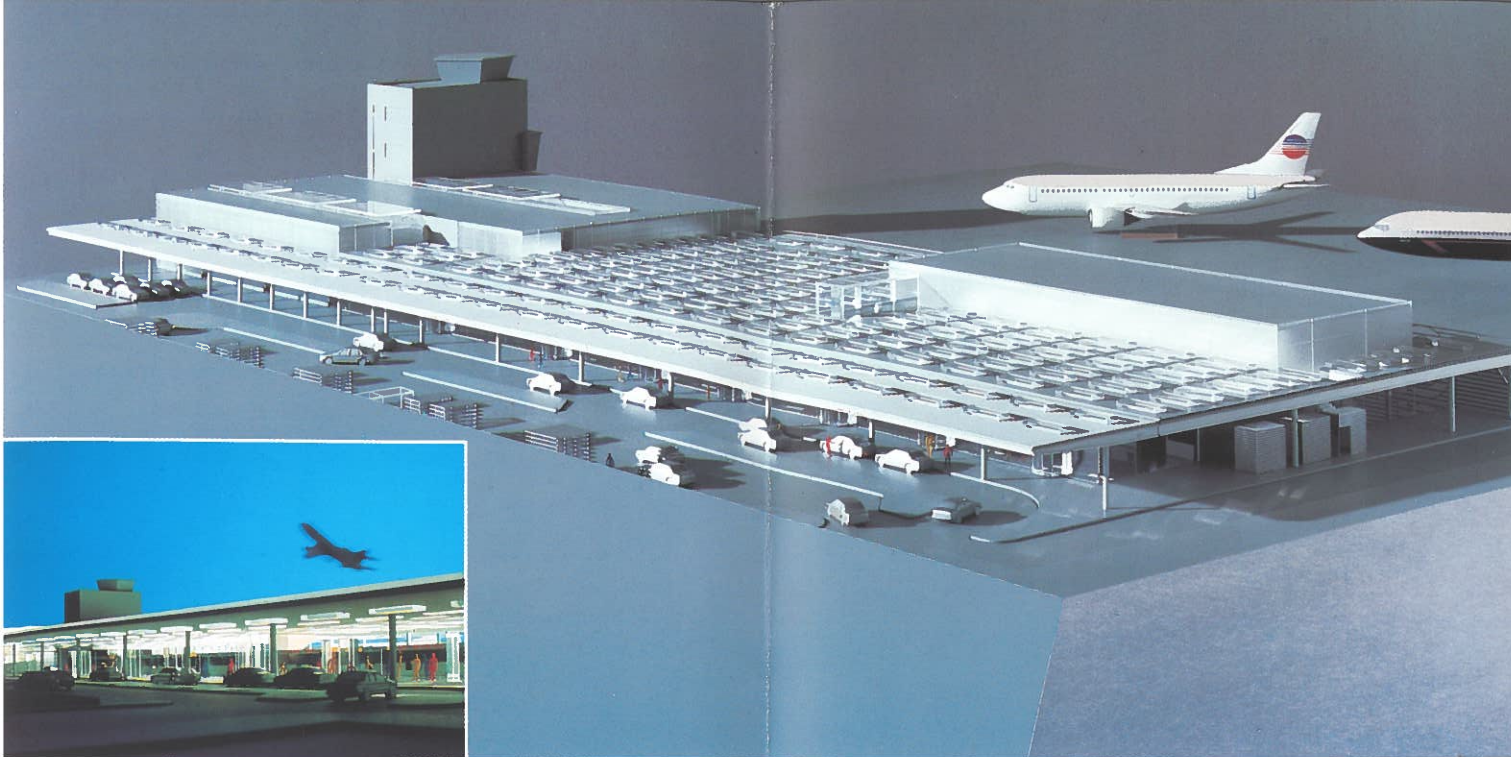
Najmodernejša regionalno letališče v Evropi.



Čas gradnje: od novembra 1992 do decembra 1994



RAZVOJ PROMETA: POTNIKI NA LETO



KONCEPT

Preglednost in „kratke poti“ - so prednosti regionalnega letališča!

- kratek čas za Check in
- pregledna razporeditev opreme
- do 13 Check in okenc
- 14 okenc za servis
- 2 transportna traka za prtljago ob prihodu

Boljši servis za naše letalske goste!

- Pokrit dvopasni dovoz
- Prodajalne za hitre nakupe
- Kavarna v čakalnici
- Večja restavracija z zimskim vrtom (pogled na letališko ploščad)
- VIP-Lounge za potnike prvega in poslovnega razreda
- Vsa oprema je primerna za invalide
- Previjalna miza za dojenčke v vsakem WC-ju

Več prostora za naše letalske goste!

- Zgraditev trgovskega centra za podjetja in urade
- Povečanje prostorov za letalske potnike proti severu (pod restavracijo) in vzhodu (v smeri parkirišča)
- Zazidano bo 10.750 m² površine (dosedaj 6.850 m²)

Povečanje vrednosti General Aviation!

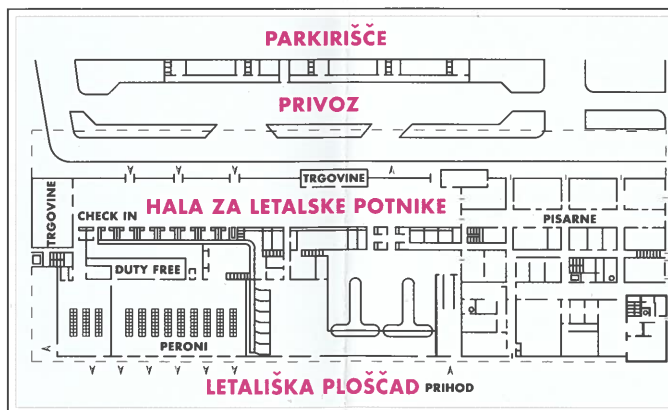
- Adekvaten General Aviation-center za poslovni potniški promet v Grazu
- Lastni Duty-Free Shop in VIP-Lounge

Letališče kot komunikacijski center!

- VIP-Lounge z najmodernejšo infrastrukturo za konference
- VIP-sprejemni servis

Ekonomično in okolju primerno vodenje obrata!

- Priključek na toplovodno omrežje
- konsekventen sistem ločevanja odpadkov



RAZVOJ GRADNJE

1

Priprava gradbišča in začetek gradnje: november 1992

Umestitev odletnega področja pod restavracijo (okenca za Check in, trgovine, varnostna kontrola in kontrola potnih listov, peroni, Duty-Free Shop, VIP-Lounge, itd.)

Razširitev prostorov za letalske goste proti severu

Izgradnja trgovskega centra južno od že obstoječe zgradbe za letalske potnike.

Priprava gradbišča na področju dovoza, novo trasirani privoz.

V obstoječi hali za letalske potnike ne bo nobenih sprememb.

Prehodna rešitev na področju peronov bodo moderni kontejnerski provizoriji: brez izgube prostora; vsa oprema ostane nedotaknjena (kavarna-bar, Duty-Free Shop, telefon, WC).

Dokončanje prve etape gradnje: december 1993

2

Začetek: januar 1994

Preselitev letališkega obratovanja na novo odletno področje

Začetek obratovanja trgovskega centra

Adaptacija obstoječe hale za letalske potnike: okenca za servis, trgovine, kavarna, področje prihoda s kontrolo potnih listov, 2 transportna traka za prtljago, hranilnica, itd.

Celotni potniški promet v novem odletnem področju

Nobeno zmanjšanje prostora v primerjavi z obstoječo halo za letalske goste.

Celotno dokončanje in začetek obratovanja: konec 1994 - začetek 1995